

Годовой отчет коррекционной дефектологической работы за 2022-2023 учебный год

Дефектолог Шипилова Е А

Количество учеников с ОВЗ ЗПР	1 г	2 в	4 в	Итого
Начало учебного года	9	8	10	27
Конец учебного года	9	8	10	27

В начале и в конце учебного года, в рамках дефектологической работы, с учениками была проведена диагностика математики и развития навыков чтения и письма.

Математика	Начало года			Конец года		
	низк	средний	высокий	низк	средний	высокий
1г доп	100%	0%	0%	56%	44%	0%

Чтение и письмо	Начало года			Конец года		
	низк	средний	высокий	низк	средний	высокий
1в доп	100%	0%	0%	56%	44%	0%

Данные таблицы показывают, что на начало учебного года ученики 1 доп г класса имеют низкий уровень развития, что составляет 100%, но на конец учебного года 4 ученика, что составляет 44% учеников имеют средний уровень развития.

Ученики 1 г класса обучаются в первом дополнительном классе, и осваивали материал 1 класса два учебных года, о чем говорит, хоть и не высокая, но положительная динамика познавательных результатов.

Математика	Начало года			Конец года		
	низк	средний	высокий	низк	средний	высокий

2в	100%	0%	0%	43%	57%	0%
-----------	------	----	----	-----	-----	----

Чтение и письмо	Начало года			Конец года		
	низк	средний	высокий	низк	средний	высокий
2в	100%	0%	0%	72%	28%	0%

Ученики 2в класса - третий год начального обучения. Данные таблицы показывают, что на начало учебного года по всем разделам программы, все ученики 2в класса имеют низкий уровень развития 100%.

На конец учебного года, 4 ученика имеют средний уровень развития математических представлений, что составляет 57%. Анализ диагностики чтения и письма показал, что 28% учеников перешли на средний уровень, а 72% учеников остаются на низком уровне.

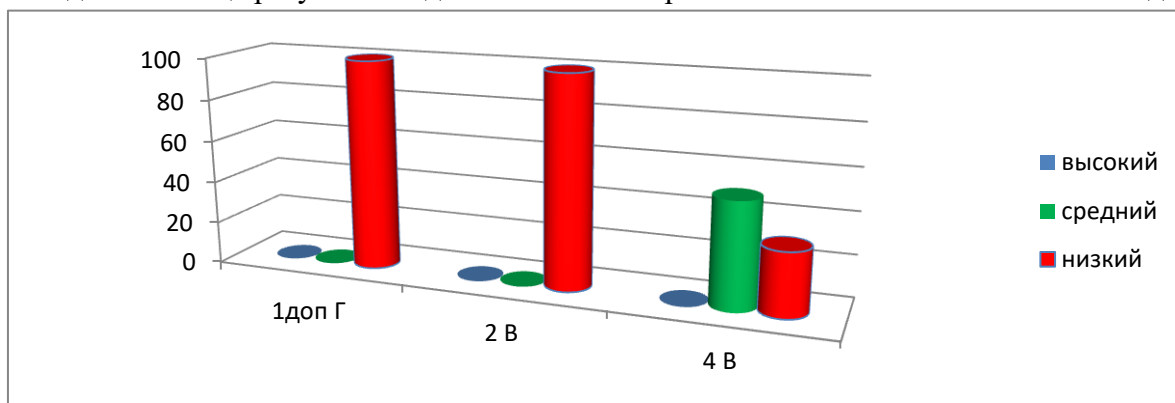
Математика	Начало года			Конец года		
	низк	средний	высокий	низк	средний	высокий
4в	30%	70%	0%	20%	80%	0%

Чтение и письмо	Начало года			Конец года		
	низк	средний	высокий	низк	средний	высокий
4в	70%	30%	0%	10%	90%	0%

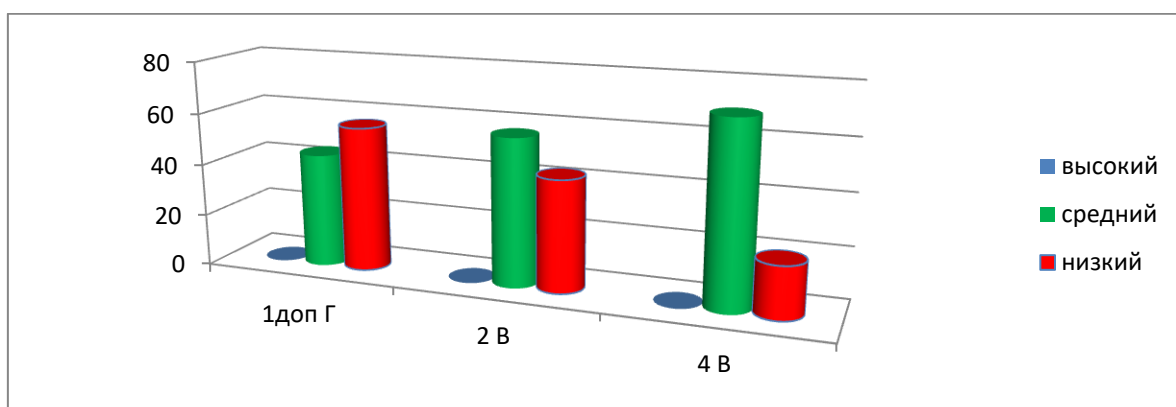
Данные сведения показывают, что по математике на начало учебного года 30 % учеников 4в класса имеют низкий уровень развития, и 70% учеников имеют средний уровень, но на конец учебного года 8 учеников имеют средний уровень 80%, и двое учеников имеют низкий уровень развития 20%.

По развитию навыков чтения и письма, на начало учебного года 70% учеников имеют низкий уровень развития, но на конец года 1 ученик имеет низкий уровень, что составляет 10%, и 90%.

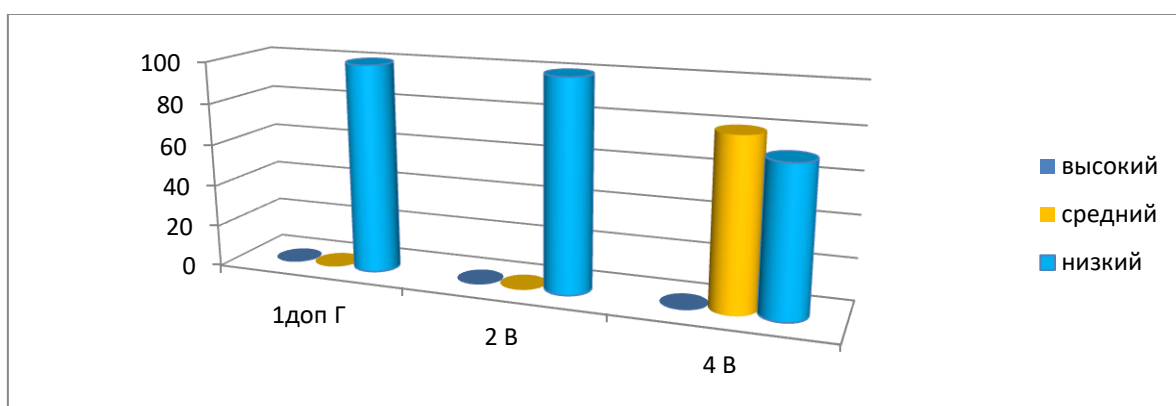
Сводная таблица результатов диагностической работы по математике на начало года



Сводная таблица результатов диагностической работы по математике на конец года



Сводная таблица результатов диагностической работы по чтению и письму на начало года



Сводная таблица результатов диагностической работы по чтению и письму на конец года

